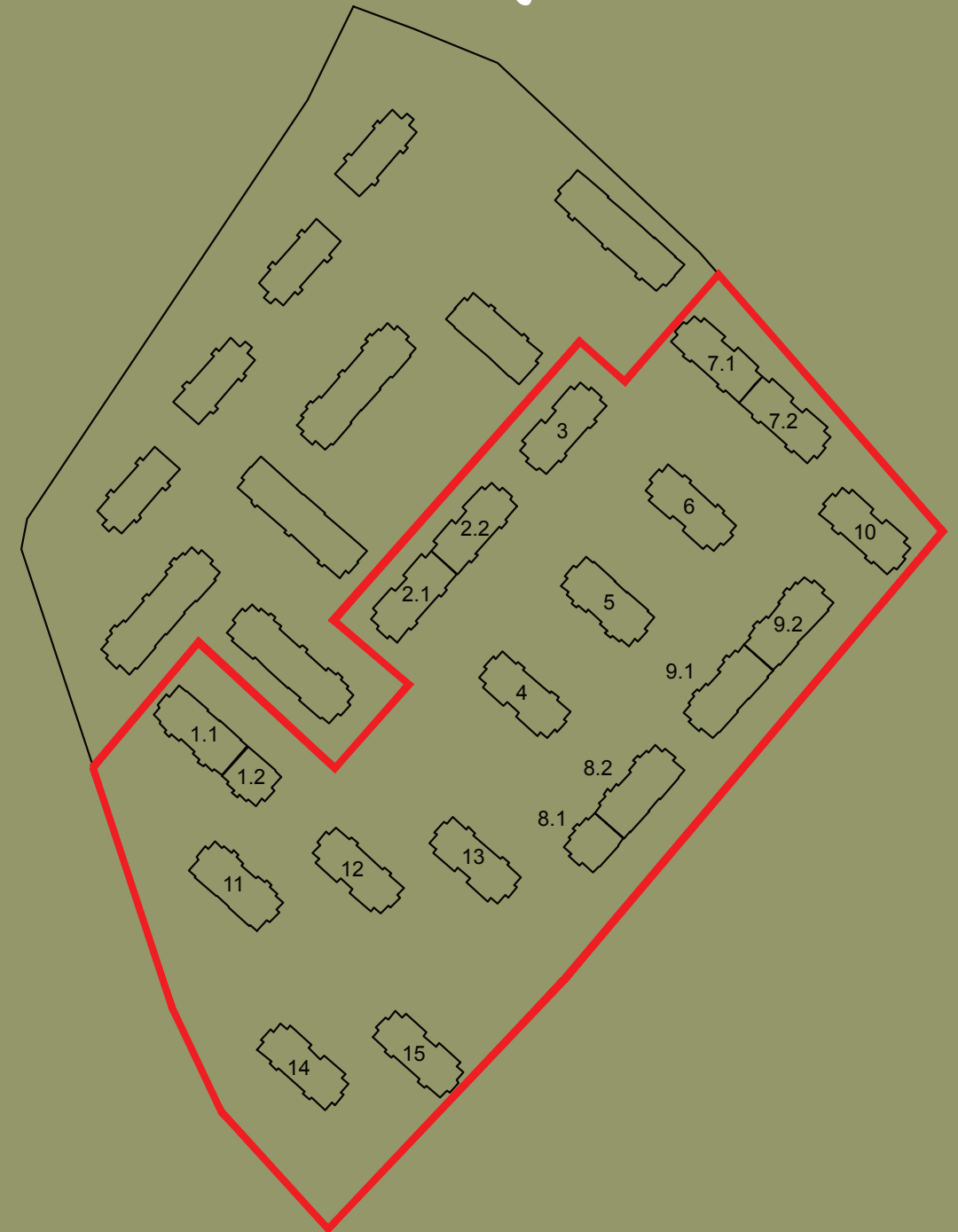




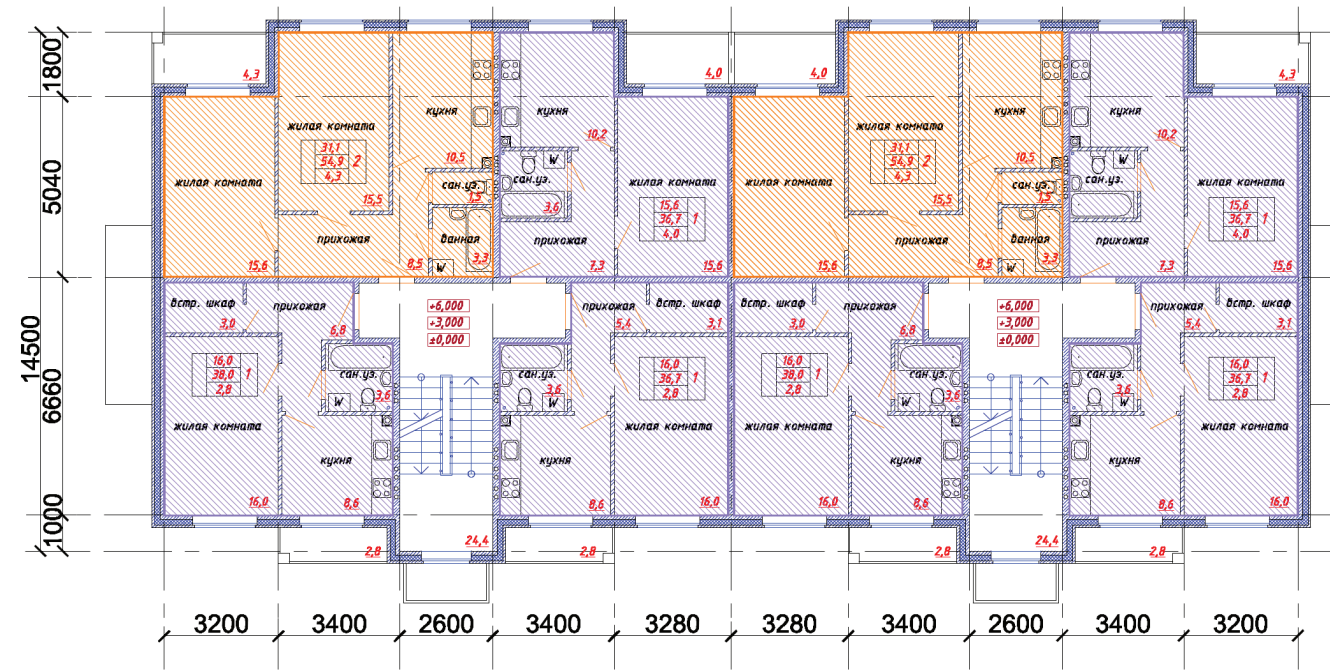
(812) 643-0-3333

Жилой комплекс
Урфаровский
парк



<http://mpesz.ru>

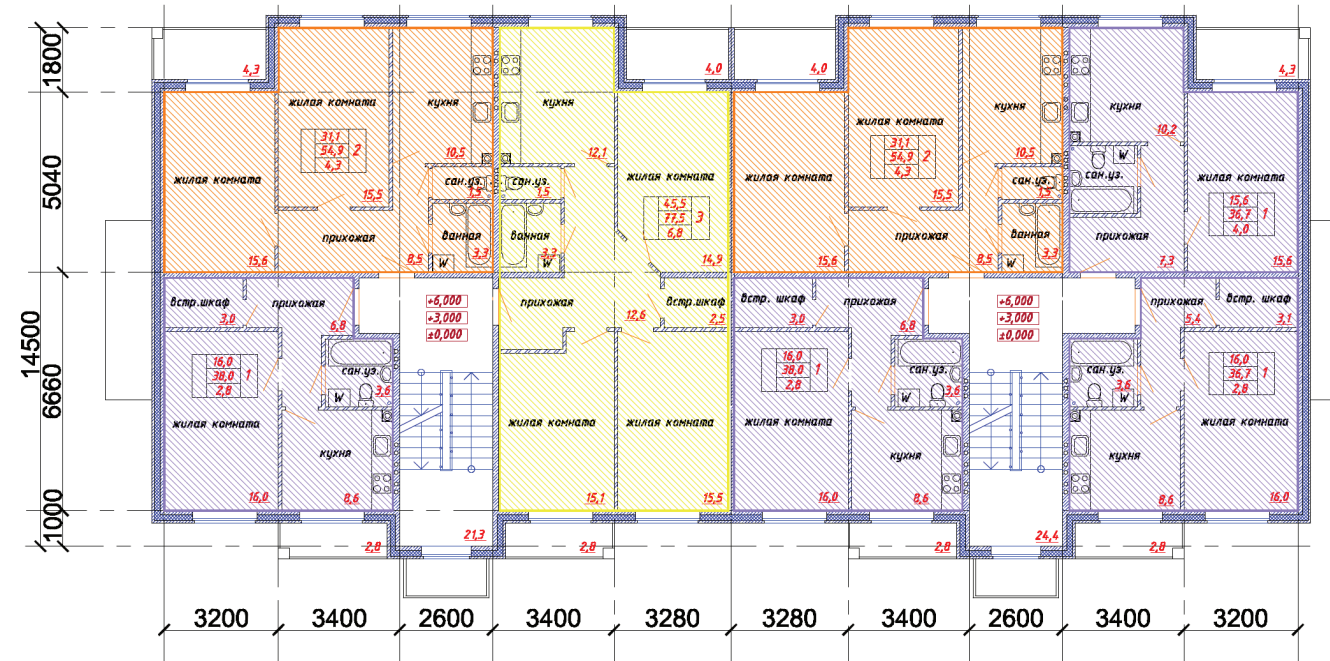
План типового этажа (Тип 1)



Технико-экономические показатели:
Типовой дом Тип 1

1. Площадь застройки - 493,7 м².
2. Общая площадь корпуса - 1173,9 м².
3. Жилая площадь квартир здания - 472,2 м²
4. Этажность здания - 3 этажа
5. Всего квартир - 24 штук
в том числе: 1 комнатных квартир - 18 штук
2 комнатных квартир - 6 штук
6. Количество корпусов на участке - 6 штук
№ 3,4,5,6,12,13 по генплану




План типового этажа (Тип 2)

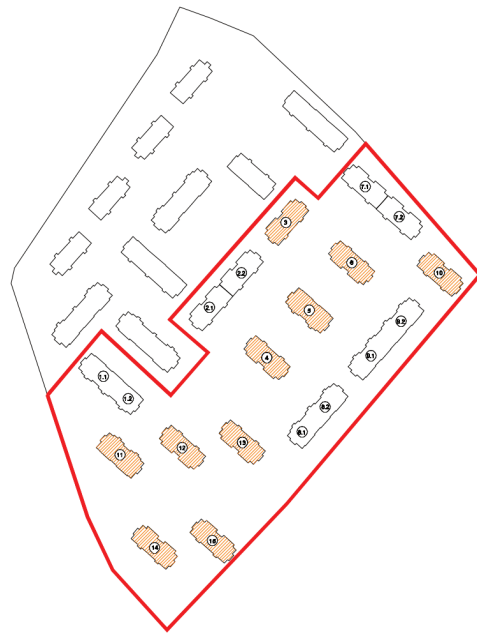


Технико-экономические показатели:
Типовой дом Тип 2

1. Площадь застройки - 493,7 м².
2. Общая площадь корпуса - 1176,9 м².
3. Жилая площадь квартир здания - 513,9 м²
4. Этажность здания - 3 этажа
5. Всего квартир - 21 штук
в том числе: 1 комнатных квартир - 12 штук
2 комнатных квартир - 6 штук
3 комнатных квартир - 3 штуки
6. Количество корпусов на участке - 4 штуки
№ 10,11,14,15 по генплану

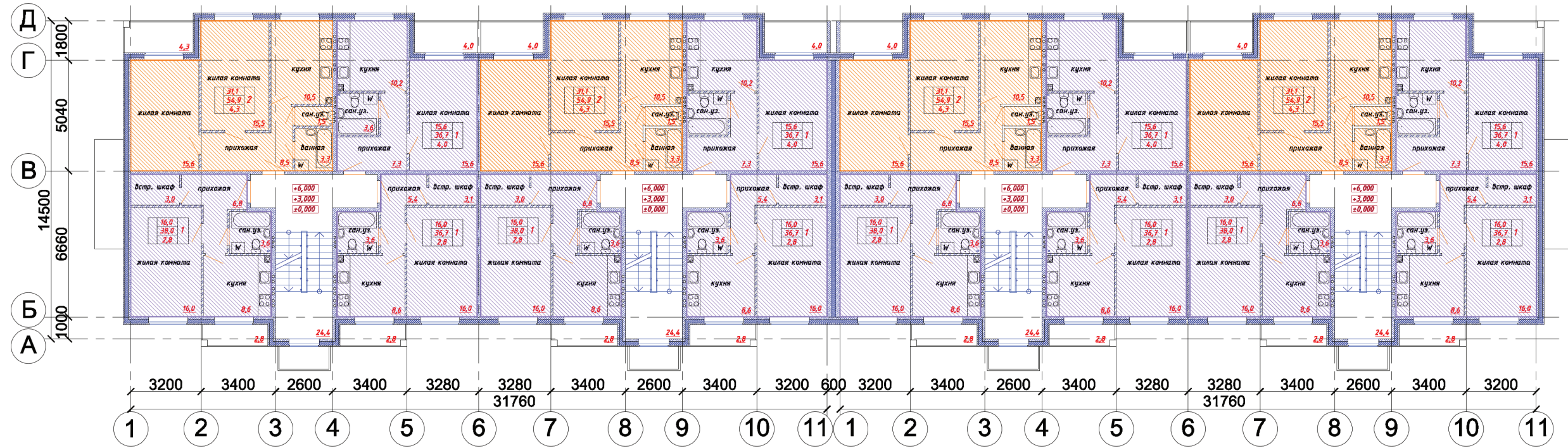
Условные обозначения:

-  - Однокомнатная квартира
-  - Двухкомнатная квартира
-  - Трёхкомнатная квартира



План типового этажа (Тип 3)

План типового этажа (Тип 3.1)



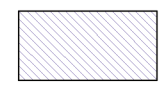

**Технико-экономические показатели:
Типовой дом Тип 3**

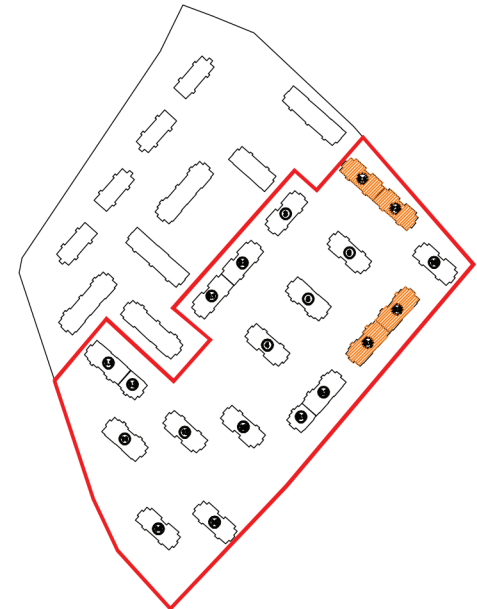
1. Площадь застройки - 493,7 м².
2. Общая площадь корпуса - 1173,9 м².
3. Жилая площадь квартир здания - 472,2 м²
4. Этажность здания - 3 этажа
5. Всего квартир - 24 штук
в том числе: 1 комнатных квартир - 18 штук
2 комнатных квартир - 6 штук
6. Количество корпусов на участке - 2 штуки
№ 7.1, 9.1 по генплану

**Технико-экономические показатели:
Типовой дом Тип 3.1**

1. Площадь застройки - 493,7 м².
2. Общая площадь корпуса - 1173,9 м².
3. Жилая площадь квартир здания - 472,2 м²
4. Этажность здания - 3 этажа
5. Всего квартир - 24 штук
в том числе: 1 комнатных квартир - 18 штук
2 комнатных квартир - 6 штук
6. Количество корпусов на участке - 2 штуки
№ 7.2, 9.2 по генплану

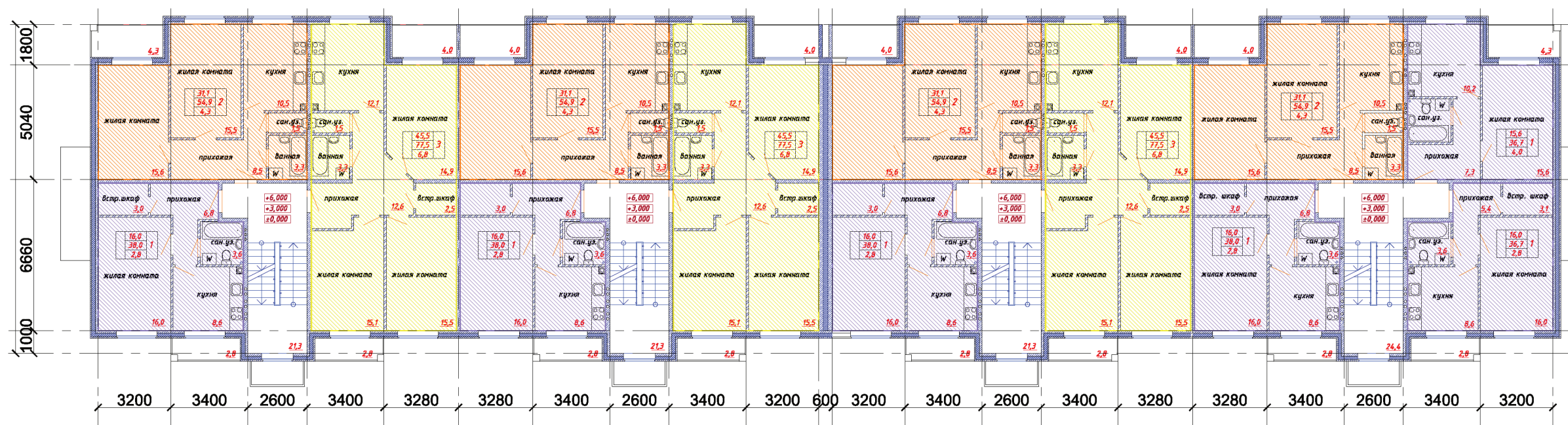
Условные обозначения:

-  - Однокомнатная квартира
-  - Двухкомнатная квартира



План типового этажа (Тип 4)

План типового этажа (Тип 4.1)



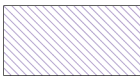


**Технико-экономические показатели:
Типовой дом Тип 4**

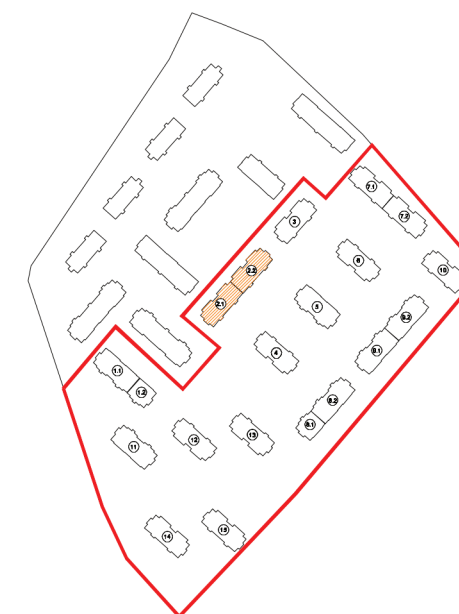
1. Площадь застройки - 493,7 м2.
2. Общая площадь корпуса - 1179,9 м2.
3. Жилая площадь квартир здания - 555,6 м2
4. Этажность здания - 3 этажа
5. Всего квартир - 18 штук
- в том числе: 1 комнатных квартир - 6 штук
2 комнатных квартир - 6 штук
3 комнатных квартир - 6 штук
6. Количество корпусов на участке - 1 штука
№ 2.1 по генплану

**Технико-экономические показатели:
Типовой дом Тип 4.1**

1. Площадь застройки - 493,7 м2.
2. Общая площадь корпуса - 1176,9 м2.
3. Жилая площадь квартир здания - 555,6 м2
4. Этажность здания - 3 этажа
5. Всего квартир - 21 штука
- в том числе: 1 комнатных квартир - 12 штук
2 комнатных квартир - 6 штук
3 комнатных квартир - 3 штуки
6. Количество корпусов на участке - 1 штука
№ 2.2 по генплану

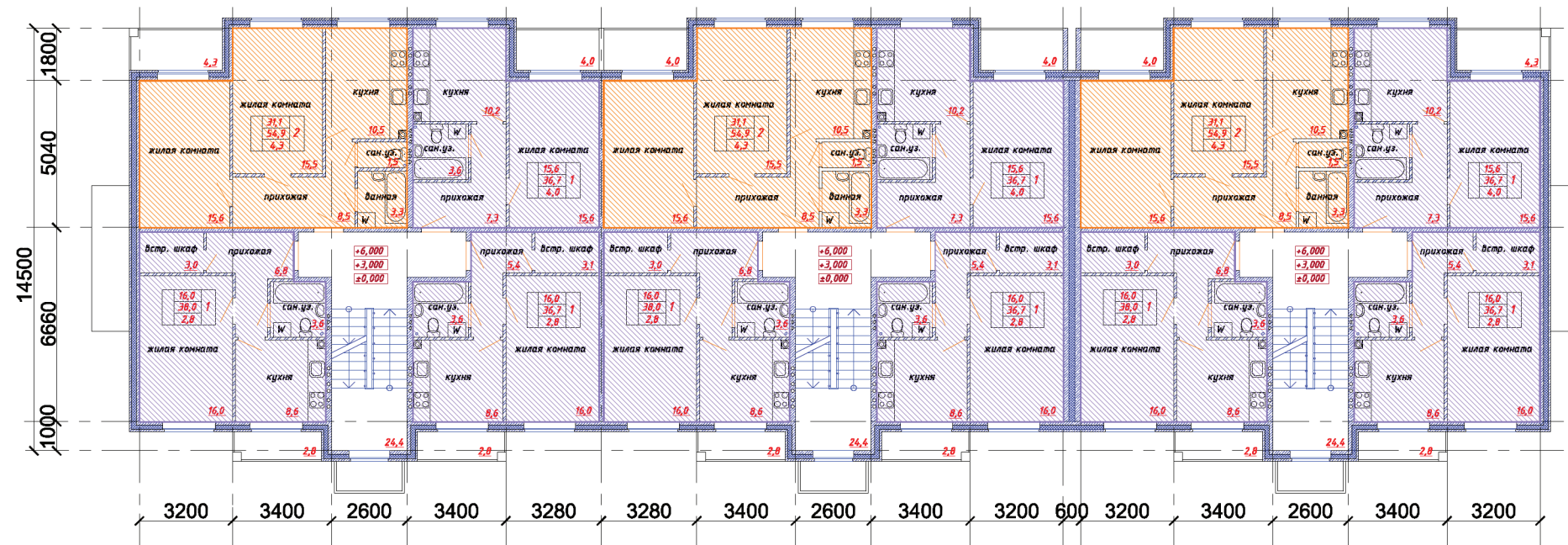
Условные обозначения:

-  - Однокомнатная квартира
-  - Двухкомнатная квартира
-  - Трёхкомнатная квартира



План типового этажа (Тип 5)

План типового этажа (Тип 5.1)



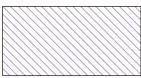

**Технико-экономические показатели:
Типовой дом Тип 5**

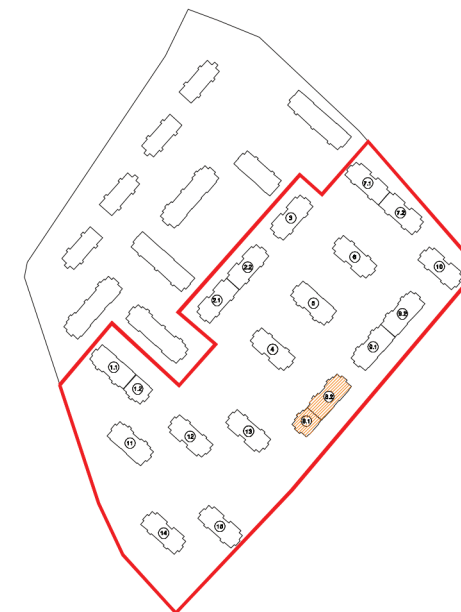
1. Площадь застройки - 493,7 м2.
2. Общая площадь корпуса - 1173,9 м2.
3. Жилая площадь квартир здания - 472,2 м2
4. Этажность здания - 3 этажа
5. Всего квартир - 24 штук
- в том числе: 1 комнатных квартир - 18 штук
2 комнатных квартир - 6 штук
6. Количество корпусов на участке - 1 штука
№ 8.2 по генплану

**Технико-экономические показатели:
Типовой дом Тип 5.1**

1. Площадь застройки - 246,9 м2.
2. Общая площадь корпуса - 586,9 м2.
3. Жилая площадь квартир здания - 236,1 м2
4. Этажность здания - 3 этажа
5. Всего квартир - 12 штук
- в том числе: 1 комнатных квартир - 9 штук
2 комнатных квартир - 3 штуки
6. Количество корпусов на участке - 1 штука
№ 8.1 по генплану

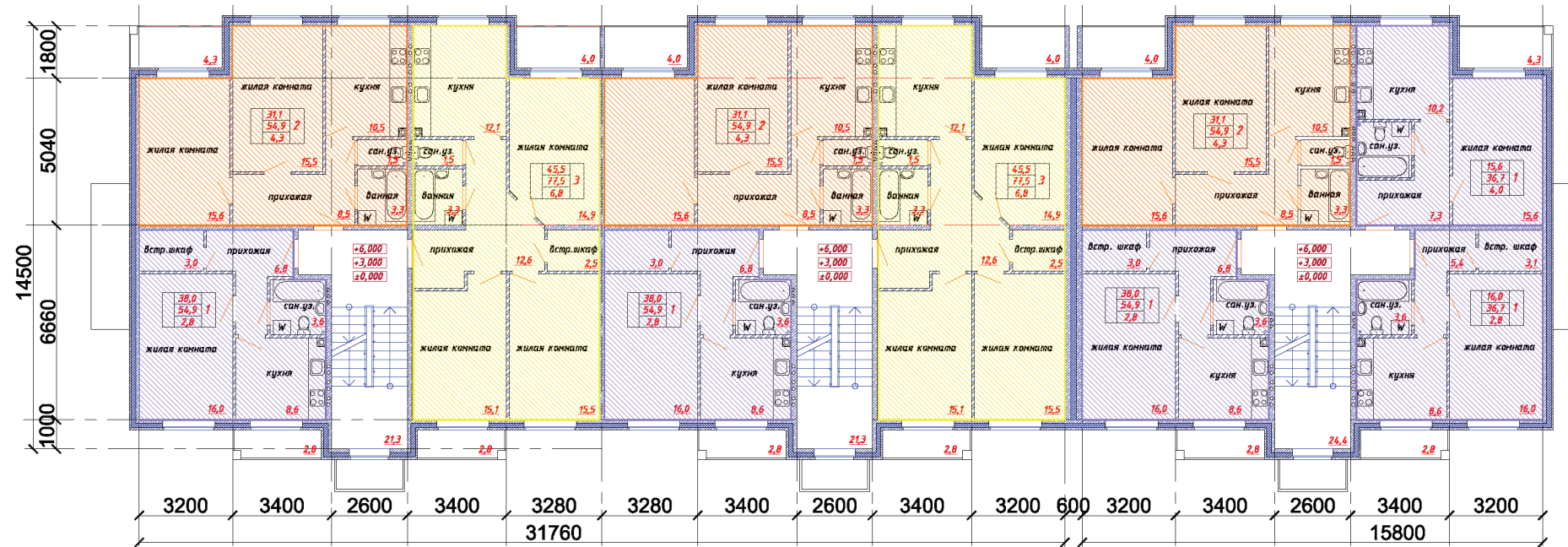
Условные обозначения:

-  - Однокомнатная квартира
-  - Двухкомнатная квартира



План типового этажа (Тип 6)

План типового этажа (Тип 6.1)






**Технико-экономические показатели:
Типовой дом Тип 6**

1. Площадь застройки - 493,7 м2.
2. Общая площадь корпуса - 1179,9 м2.
3. Жилая площадь квартир здания - 555,6 м2
4. Этажность здания - 3 этажа
5. Всего квартир - 18 штук
- в том числе: 1 комнатных квартир - 6 штук
2 комнатных квартир - 6 штук
3 комнатных квартир - 6 штук
6. Количество корпусов на участке - 1 штука
№ 1.1 по генплану

**Технико-экономические показатели:
Типовой дом Тип 6.1**

1. Площадь застройки - 246,9 м2.
2. Общая площадь корпуса - 586,9 м2.
3. Жилая площадь квартир здания - 236,1 м2
4. Этажность здания - 3 этажа
5. Всего квартир - 12 штук
- в том числе: 1 комнатных квартир - 9 штук
2 комнатных квартир - 3 штуки
6. Количество корпусов на участке - 1 штука
№ 1.2 по генплану

Условные обозначения:

-  - Однокомнатная квартира
-  - Двухкомнатная квартира
-  - Трёхкомнатная квартира

